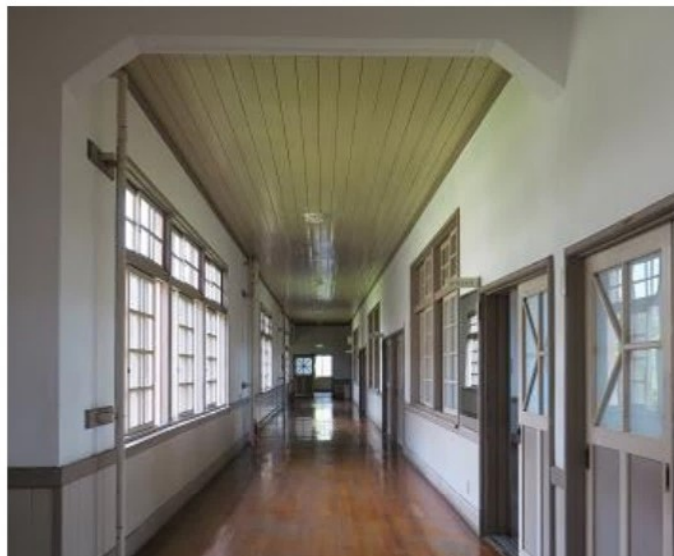


外観



玄関扉上のダイヤ形の装飾、その左右に貼られたスクラッチタイル、自然石の風合いを再現した「洗い出し技法」の外壁、「×」印の装飾などモダンなデザイン。校章は、建設当初にはなく、後年付けられたもの。

廊下



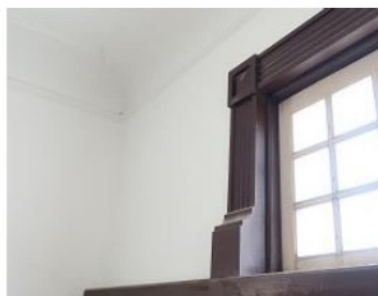
代々の女学生がぬか雑巾で磨き上げた廊下。両側の窓は欄間を伴い、開放的な印象。

教室



玄関

玄関天井の「蛇腹仕上げ」
なだらかなカーブと境界部分の有段が美しい装飾。



階段



親柱（上左）
宝形の頭頂部に直線的な装飾。

てすりこ
手摺子（上右）
花菱紋のような透かし彫り。



教室入口の引き違い扉は2枚一組でダイヤ形飾り棧を施し、窓は縦2本・横3本の棧を伝統的な吹き寄せ障子のような中央寄せに配し、絶妙なバランスの美しさ。天井は太い梁で耐震強度を高める工夫があり、角には梁材装飾。柱の上部には「×」方モチーフ・下部にはダイヤ形の浮き彫り装飾。

玄関両側の
明かり採り窓
ダイヤ形の飾り棧が
ついた嵌めごろし窓
左右に「巴くずし」の
浮き彫り装飾。

